

BTS

OPTICIEN LUNETIER

DIPLÔME D'ÉTAT

Formation dispensée à La Rochelle



MATILE
École Supérieure des Métiers
Coiffure • Esthétique • Spa • Optique
La Rochelle - Poitiers

► CONDITIONS D'ADMISSION

- Entretien de motivation,
- Dossier Scolaire,
- La préparation à ce diplôme nécessite des connaissances scientifiques, rigueur et minutie, aptitude à la gestion et qualité relationnelle.
- Cette formation est ouverte aux titulaires du baccalauréat toutes filières.

► ÉVALUATION

- Contrôle continu des connaissances et examen blanc,
- Evaluation par un jury composé de professeurs et professionnels.

► DÉBOUCHÉS

Le titulaire du BTS Opticien Lunetier est un spécialiste de la vision et de l'équipement en verres, lunettes et lentilles cornéennes. Il intervient dans cinq domaines :

- Communication,
- Commercialisation et gestion commerciale,
- Systèmes optiques et analyse de la vision,
- Etudes réalisations et contrôle d'équipements,
- Formation et recherche.

L'Opticien - Lunetier peut créer ou reprendre un magasin d'optique, exercer son métier en tant que salarié ou responsable d'une franchise ou d'une centrale d'optique, intervenir dans des unités de fabrication, être opticien formateur.

► RÉCAPITULATIF DES TÂCHES

- Manager son équipe,
- Gérer les relations avec ses fournisseurs,
- Accueillir et écouter le client,
- Rentabiliser ses investissements,
- Proposer une offre de produits adaptés à la demande des clients
- Se tenir informer des évolutions technologiques
- Réaliser un équipement optique
- Effectuer un examen de vue

► CONNAISSANCES DU MILIEU PROFESSIONNEL

L'étudiant doit justifier durant sa formation du nombre de semaines de stage réparties selon le calendrier de l'Éducation Nationale.

► ORGANISATION

Sessions de 6 à 20 élèves par classe. Formation sanctionnée par un diplôme d'État. Formation à temps plein en centre de formation ou en alternance (contrat d'apprentissage). Durée complète de la formation : 2 ans.

L'école fonctionne en externat mais fait bénéficier ses étudiants d'un partenariat avec l'auberge de jeunesse de La Rochelle.

Les élèves ont des espaces mis à leur disposition pour déjeuner.

► MODALITÉS D'INSCRIPTION

Dossier de candidature disponible sur le site internet ou par courrier sur demande. Dossier à adresser accompagné des pièces demandées le plus tôt possible.



ELODIE, 20 ANS
OPTICIENNE

Après un bac STMG, j'ai souhaité intégrer la formation BTS Optique. Je ne suis pas issue d'un Bac S, j'ai pu rejoindre la formation sans passer par une année préparatoire.

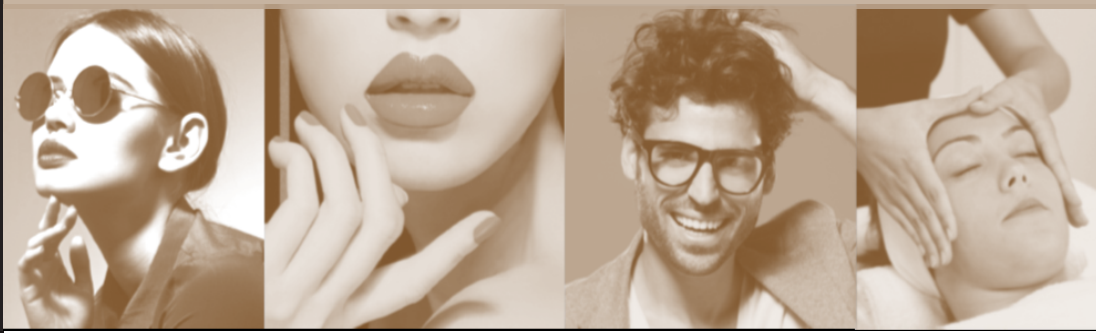
Après mon BTS, j'ai trouvé une place comme opticienne et j'ai été heureuse de voir que mes connaissances théoriques et techniques étaient très bonnes. Pendant ma formation j'ai réalisé plusieurs stages qui m'ont immergé dans la réalité professionnelle et m'ont apporté une vision assez réaliste du monde du travail.



MATHIEU, 21 ANS
ÉTUDIANT EN LICENCE DESIGN
CRÉATION DE MONTURE

J'ai découvert le monde de la l'optique et de la lunetterie au travers de ma formation BTS. Aujourd'hui mon objectif est d'aller un peu plus loin et de concevoir et designer les montures de demain. J'ai été accepté en licence suite à ma formation à l'école Matile.

L'École Matile à été pour moi un tremplin en me permettant de construire un véritable projet professionnel.



PROGRAMME
de
FORMATION

ENSEIGNEMENT GÉNÉRAL

- ▶ Culture Générale
- ▶ Mathématiques
- ▶ Langue vivante étrangère
- ▶ Communication et marketing
 - ▶ Gestion
- ▶ Economie, droit et traitement de l'information

ENVIRONNEMENT PROFESSIONNEL

- ▶ Étude, réalisation et contrôle d'équipement
 - ▶ Analyse de la vision
- ▶ Analyse Morphologique et Choix de Monture
 - ▶ Examen de Vue
 - ▶ Système optiques
- ▶ Optique géométrique et physique
- ▶ Étude technique des systèmes d'optique

FINANCEMENT

- ▶ Financement individuel
- ▶ Prêt étudiant
- ▶ Organismes financeurs de la formation professionnelle (Pôle emploi, OPCA, CPF ...)

Pour plus d'informations